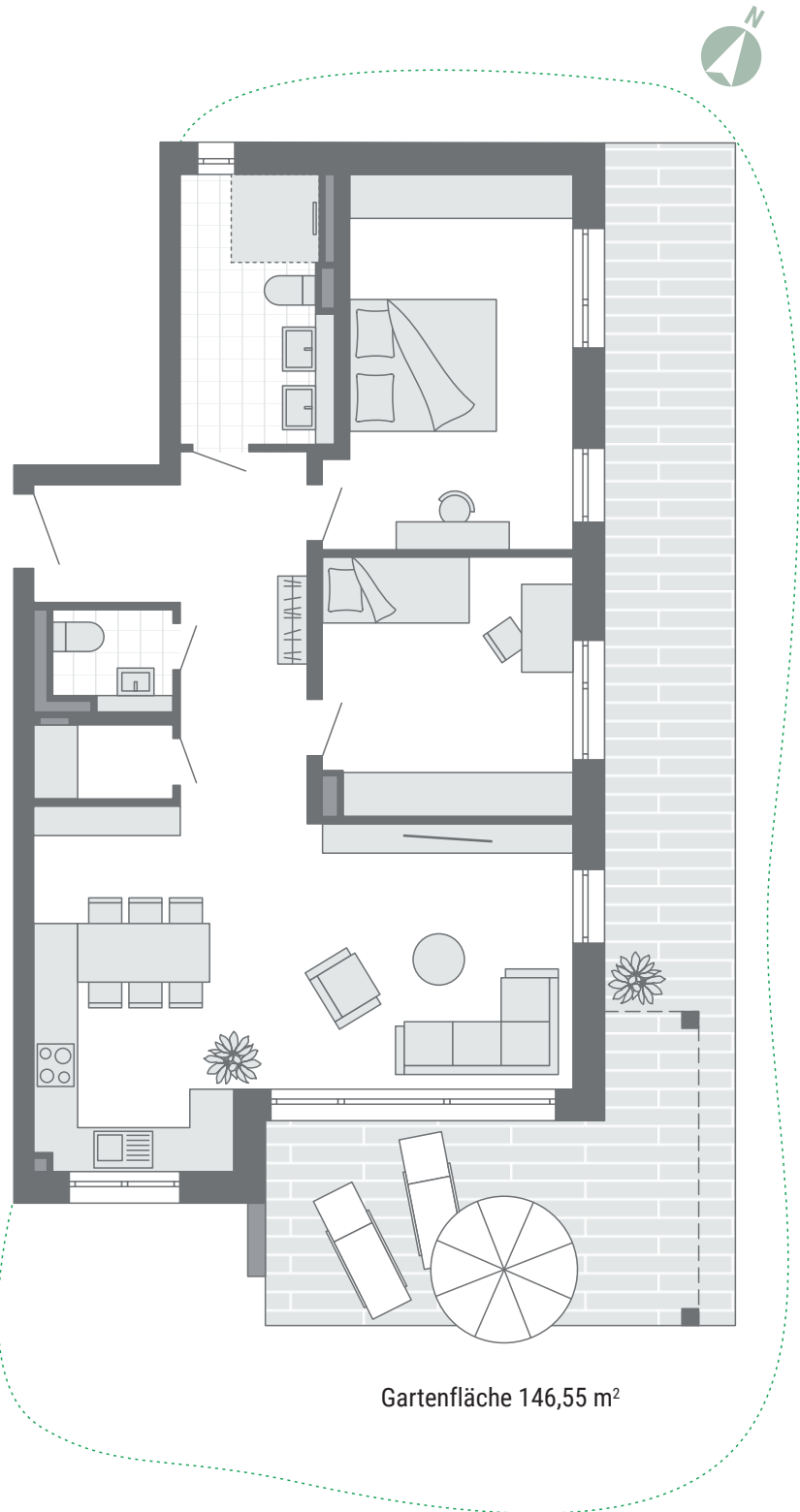


Wohnpark Heubergblick

Haus 1 | Wohnung 2

Erdgeschoß | 3,5 Zimmer

Diele	11,19 m ²
Bad	7,32 m ²
Zimmer 1	16,05 m ²
Zimmer 2	11,93 m ²
Wohnen/Essen/Kochen	30,91 m ²
Abstellraum	1,92 m ²
WC	2,15 m ²
Balkon (50 %)	12,47 m ²
Wohnfläche	93,69 m²
zus. Terrassenfläche	16,69 m ²



Gartenfläche 146,55 m²



WOBAG
DAUCHINGEN GmbH

Im Kögemann 24
70839 Gerlingen

Telefon 0 71 56 | 60 29 59 4
info@pfann-immobilien.de
www.wobag-dauchingen.de

Die zeichnerischen Darstellungen entsprechen dem vorläufigen Planungsstand, sind jedoch nicht plan- und maßstabsgetreu. Einzelne Änderungen oder Anpassungen bleiben ausdrücklich vorbehalten. Für Art und Umfang der Ausführungen sind alleine die geschlossenen Verträge nebst ihren Anlagen (Baubeschreibung, Teilungserklärung etc.) verbindlich.