

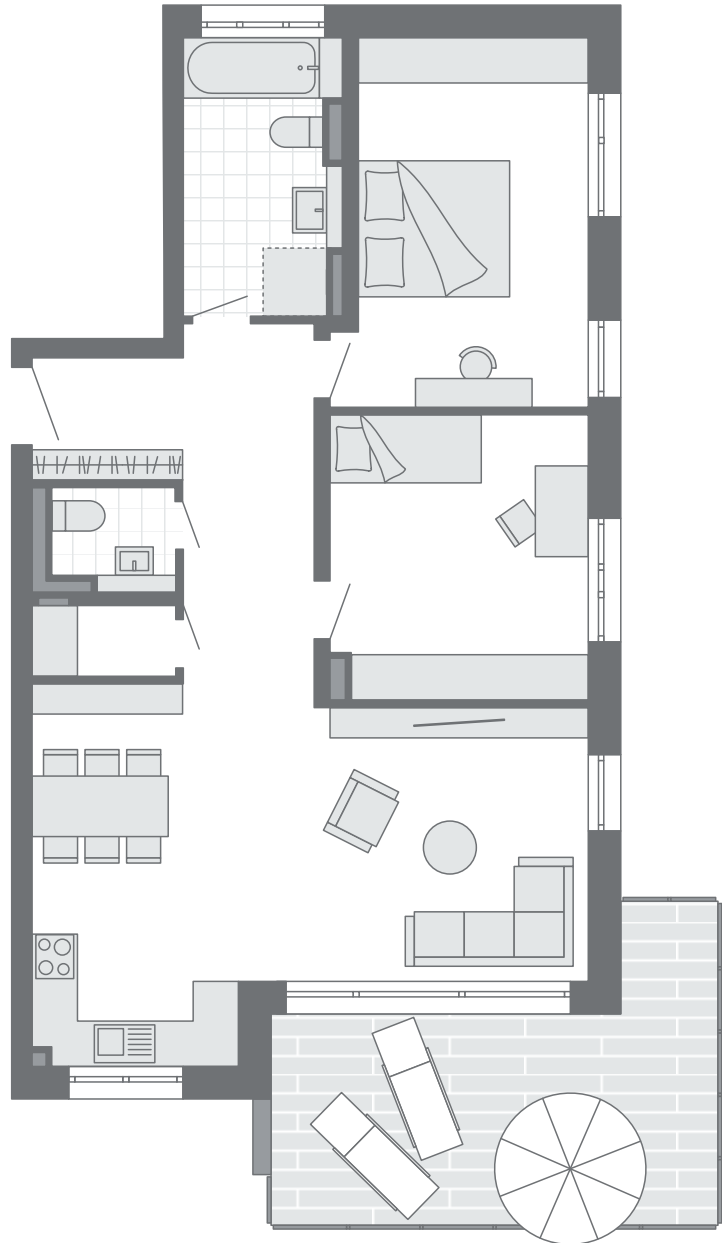
Wohnpark Heubergblick

Haus 1 | Wohnung 4

Obergeschoß | 3,5 Zimmer



Diele	11,45 m ²
Bad	7,33 m ²
Zimmer 1	15,26 m ²
Zimmer 2	12,72 m ²
Wohnen/Essen/Kochen	30,80 m ²
Abstellraum	1,78 m ²
WC	2,15 m ²
Balkon (50 %)	9,22 m ²
Wohnfläche	90,71 m²



WOBAG
DAUCHINGEN GmbH

Im Köngemann 24
70839 Gerlingen

Telefon 0 71 56 | 60 29 59 4
info@pfann-immobilien.de
www.wobag-dauchingen.de

Die zeichnerischen Darstellungen entsprechen dem vorläufigen Planungsstand, sind jedoch nicht plan- und maßstabsgetreu. Einzelne Änderungen oder Anpassungen bleiben ausdrücklich vorbehalten. Für Art und Umfang der Ausführungen sind alleine die geschlossenen Verträge nebst ihren Anlagen (Baubeschreibung, Teilungserklärung etc.) verbindlich.