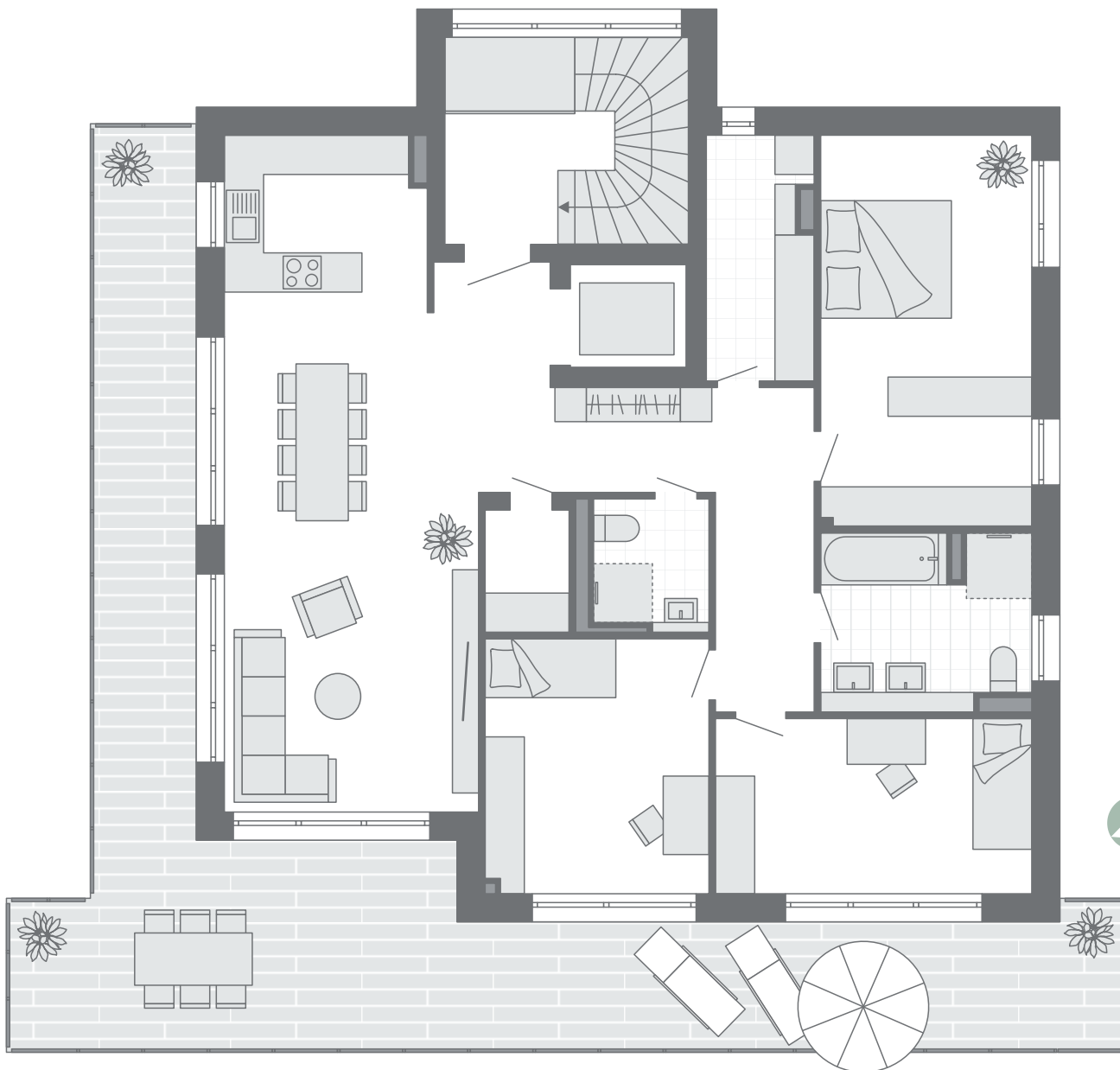


# Wohnpark Heubergblick

Haus 1 | Wohnung 5

**Penthouse | 4,5 Zimmer**

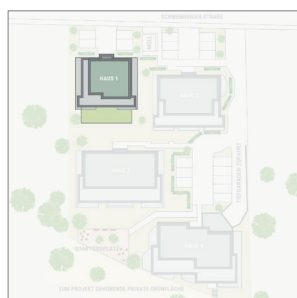
Diele	7,50 m <sup>2</sup>	Bad	3,47 m <sup>2</sup>
Umkleide	7,34 m <sup>2</sup>	Wohnen/Essen/	
HWR	5,98 m <sup>2</sup>	Kochen	46,37 m <sup>2</sup>
Bad	8,36 m <sup>2</sup>	Abstellraum	2,40 m <sup>2</sup>
Zimmer 1	11,95 m <sup>2</sup>	WC	2,15 m <sup>2</sup>
Zimmer 2	12,97 m <sup>2</sup>	Dachterrasse (50 %)	29,44 m <sup>2</sup>
Zimmer 3	13,30 m <sup>2</sup>	<b>Wohnfläche</b>	<b>149,08 m<sup>2</sup></b>



**WOBAG**  
DAUCHINGEN GmbH

Im Kögemann 24  
70839 Gerlingen

Telefon 0 71 56 | 60 29 59 4  
info@pfann-immobilien.de  
www.wobag-dauchingen.de



Die zeichnerischen Darstellungen entsprechen dem vorläufigen Planungsstand, sind jedoch nicht plan- und maßstabsgetreu. Einzelne Änderungen oder Anpassungen bleiben ausdrücklich vorbehalten. Für Art und Umfang der Ausführungen sind alleine die geschlossenen Verträge nebst ihren Anlagen (Baubeschreibung, Teilungserklärung etc.) verbindlich.