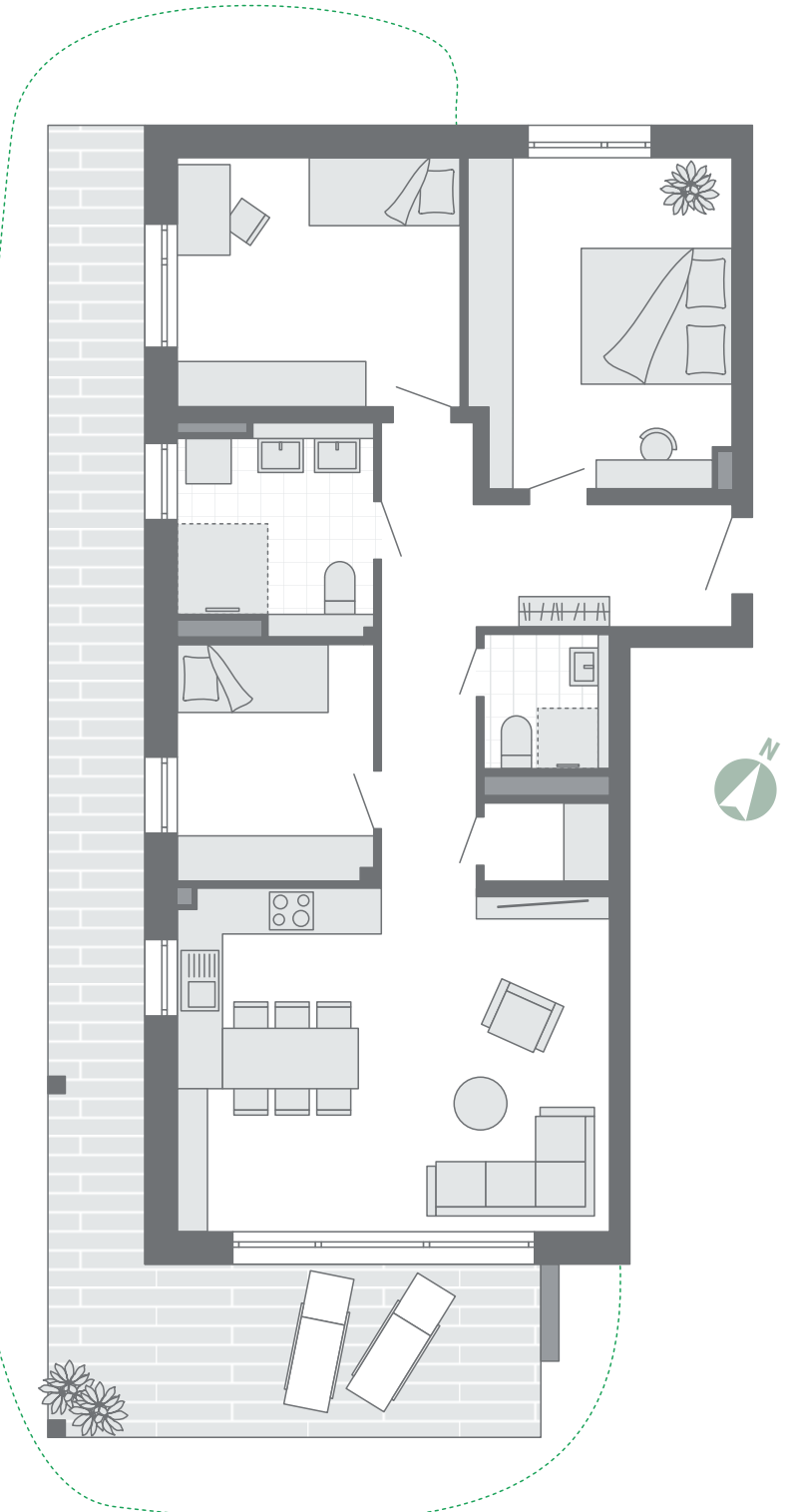


Wohnpark Heubergblick

Haus 2 | Wohnung 6

Erdgeschoß | 4,5 Zimmer

Diele	5,49 m ²
Bad	7,74 m ²
Zimmer 1	14,94 m ²
Zimmer 2	12,39 m ²
Zimmer 3	8,13 m ²
Wohnen/Essen/Kochen	25,79 m ²
Abstellraum	1,72 m ²
WC	2,96 m ²
Terrasse (50 %)	9,05 m ²
Wohnfläche	95,07 m²
zus. Terrassenfläche	16,19 m ²



Gartenfläche 123,98 m²



WOBAG
DAUCHINGEN GmbH

Im Köngemann 24
70839 Gerlingen

Telefon 0 71 56 | 60 29 59 4
info@pfann-immobilien.de
www.wobag-dauchingen.de

Die zeichnerischen Darstellungen entsprechen dem vorläufigen Planungsstand, sind jedoch nicht plan- und maßstabsgetreu. Einzelne Änderungen oder Anpassungen bleiben ausdrücklich vorbehalten. Für Art und Umfang der Ausführungen sind alleine die geschlossenen Verträge nebst ihren Anlagen (Baubeschreibung, Teilungserklärung etc.) verbindlich.