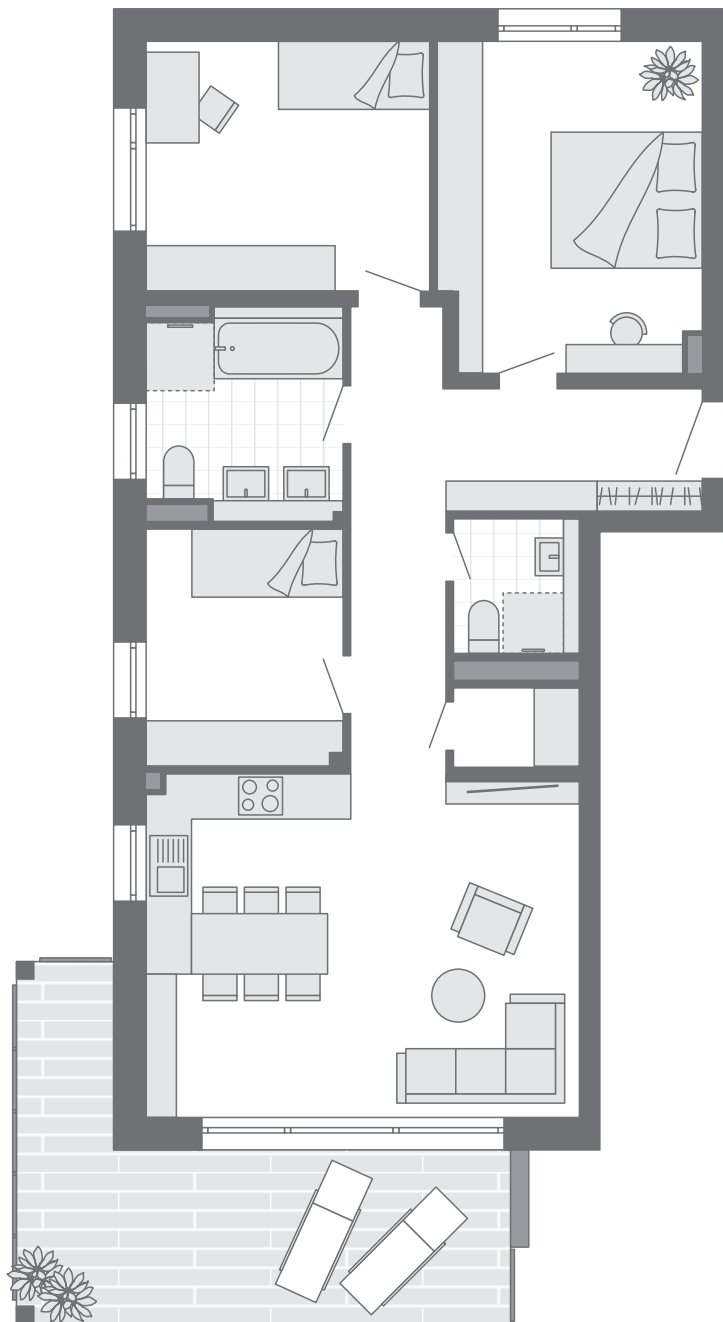


# Wohnpark Heubergblick

Haus 2 | Wohnung 9

## 1. Obergeschoß | 4,5 Zimmer

Diele	5,49 m <sup>2</sup>
Flur	7,74 m <sup>2</sup>
Bad	6,97 m <sup>2</sup>
Zimmer 1	14,94 m <sup>2</sup>
Zimmer 2	12,39 m <sup>2</sup>
Zimmer 3	8,13 m <sup>2</sup>
Wohnen/Essen/Kochen	25,79 m <sup>2</sup>
Abstellraum	1,72 m <sup>2</sup>
WC	2,96 m <sup>2</sup>
Balkon (50 %)	9,05 m <sup>2</sup>
<b>Wohnfläche</b>	<b>95,18 m<sup>2</sup></b>



**WOBAG**  
DAUCHINGEN GmbH

Im Köngemann 24  
70839 Gerlingen

Telefon 0 71 56 | 60 29 59 4  
info@pfann-immobilien.de  
www.wobag-dauchingen.de

Die zeichnerischen Darstellungen entsprechen dem vorläufigen Planungsstand, sind jedoch nicht plan- und maßstabsgetreu. Einzelne Änderungen oder Anpassungen bleiben ausdrücklich vorbehalten. Für Art und Umfang der Ausführungen sind alleine die geschlossenen Verträge nebst ihren Anlagen (Baubeschreibung, Teilungserklärung etc.) verbindlich.