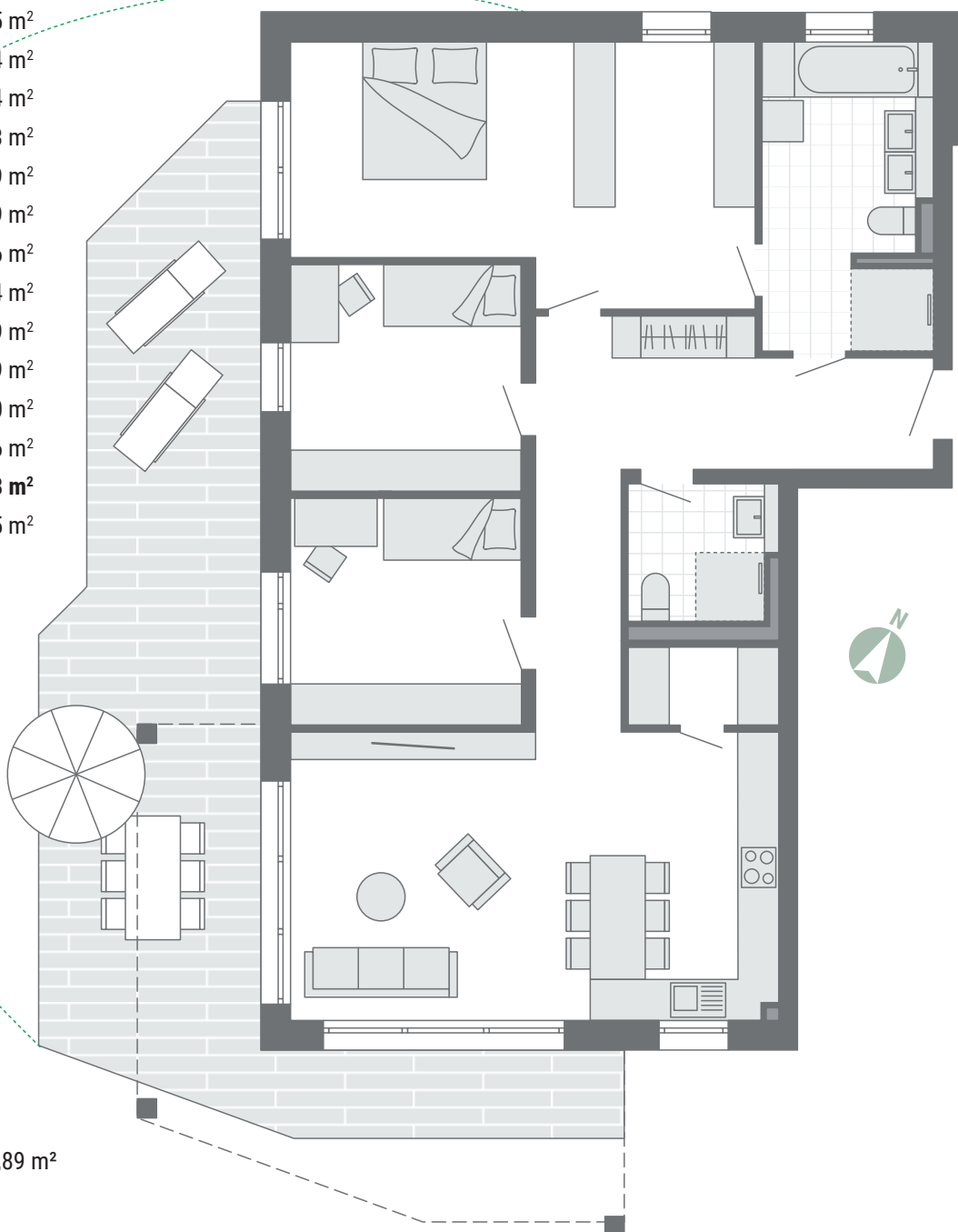


# Wohnpark Heubergblick

Haus 4 | Wohnung 25

Erdgeschoß | 4,5 Zimmer

Diele	11,35 m <sup>2</sup>
Flur	4,74 m <sup>2</sup>
Bad	10,74 m <sup>2</sup>
Zimmer 1	14,23 m <sup>2</sup>
Zimmer 2	11,09 m <sup>2</sup>
Zimmer 3	11,09 m <sup>2</sup>
Umkleide	9,36 m <sup>2</sup>
Wohnen/Essen/Kochen	29,74 m <sup>2</sup>
Abstellraum	2,49 m <sup>2</sup>
Bad	4,19 m <sup>2</sup>
Terrasse (50 %)	11,60 m <sup>2</sup>
Terrasse (25 %)	3,96 m <sup>2</sup>
<b>Wohnfläche</b>	<b>124,58 m<sup>2</sup></b>
zus. Terrassenfläche	6,75 m <sup>2</sup>



Gartenfläche 25 a = 119,94 m<sup>2</sup>

Gartenfläche Grünland 25 b = 233,89 m<sup>2</sup>



**WOBAG**  
DAUCHINGEN GmbH

Im Köngemann 24  
70839 Gerlingen

Telefon 0 71 56 | 60 29 59 4  
info@pfann-immobilien.de  
www.wobag-dauchingen.de



Die zeichnerischen Darstellungen entsprechen dem vorläufigen Planungsstand, sind jedoch nicht plan- und maßstabsgetreu. Einzelne Änderungen oder Anpassungen bleiben ausdrücklich vorbehalten. Für Art und Umfang der Ausführungen sind alleine die geschlossenen Verträge nebst ihren Anlagen (Baubeschreibung, Teilungserklärung etc.) verbindlich.