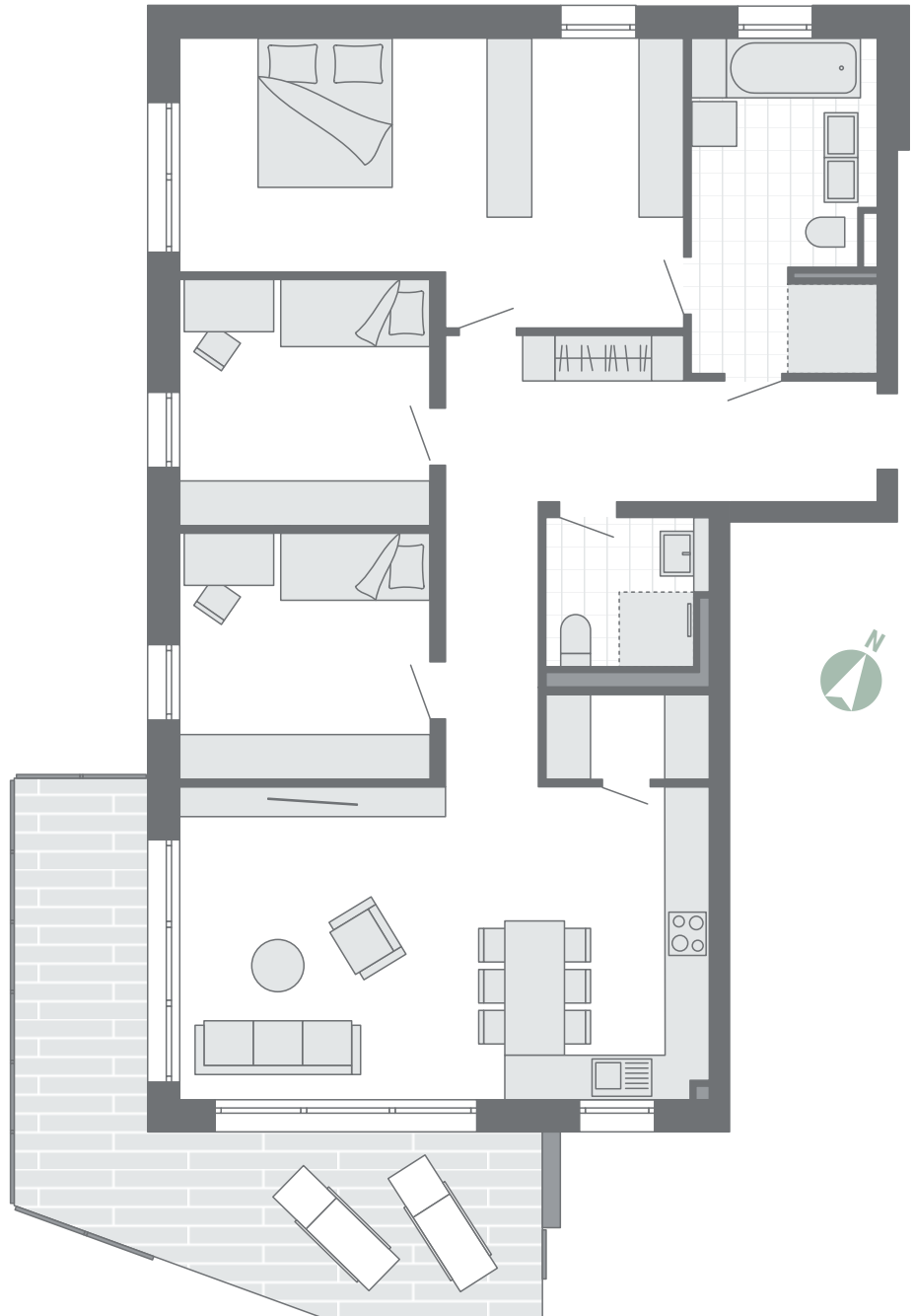


Wohnpark Heubergblick

Haus 4 | Wohnung 28

1. Obergeschoß | 4,5 Zimmer

Diele	11,33 m ²
Flur	4,76 m ²
Bad	10,74 m ²
Zimmer 1	14,23 m ²
Zimmer 2	11,09 m ²
Zimmer 3	11,09 m ²
Umkleide	9,36 m ²
Wohnen/Essen/Kochen	29,74 m ²
Abstellraum	2,49 m ²
Bad	4,19 m ²
Balkon (50 %)	11,55 m ²
Wohnfläche	120,57 m²



WOBAG
DAUCHINGEN GmbH

Im Köngemann 24
70839 Gerlingen

Telefon 0 71 56 | 60 29 59 4
info@pfann-immobilien.de
www.wobag-dauchingen.de



Die zeichnerischen Darstellungen entsprechen dem vorläufigen Planungsstand, sind jedoch nicht plan- und maßstabsgetreu. Einzelne Änderungen oder Anpassungen bleiben ausdrücklich vorbehalten. Für Art und Umfang der Ausführungen sind alleine die geschlossenen Verträge nebst ihren Anlagen (Baubeschreibung, Teilungserklärung etc.) verbindlich.