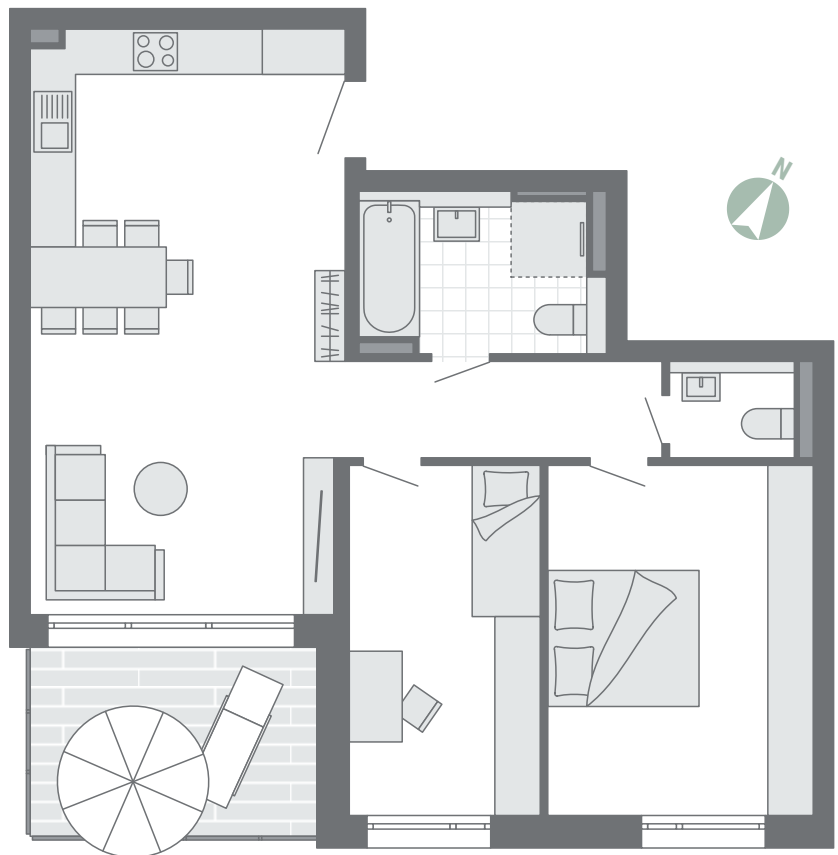
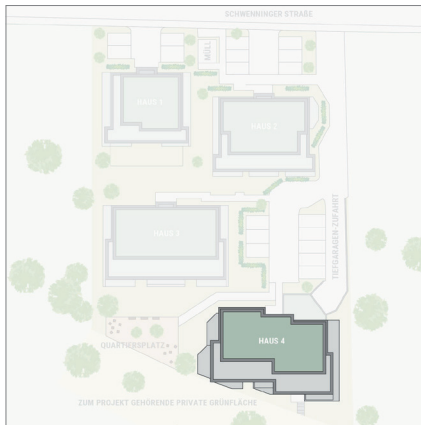


# Wohnpark Heubergblick

Haus 4 | Wohnung 29

## 1. Obergeschoß | 3,5 Zimmer

|                     |                            |
|---------------------|----------------------------|
| Flur                | 5,34 m <sup>2</sup>        |
| Kochen/Wohnen/Essen | 31,83 m <sup>2</sup>       |
| Zimmer 1            | 16,25 m <sup>2</sup>       |
| Zimmer 2            | 11,69 m <sup>2</sup>       |
| Bad                 | 6,44 m <sup>2</sup>        |
| WC                  | 2,09 m <sup>2</sup>        |
| Balkon (50 %)       | 4,74 m <sup>2</sup>        |
| <b>Wohnfläche</b>   | <b>78,38 m<sup>2</sup></b> |



**WOBAG**  
DAUCHINGEN GmbH

Im Köngemann 24  
70839 Gerlingen

Telefon 0 71 56 | 60 29 59 4  
info@pfann-immobilien.de  
www.wobag-dauchingen.de

Die zeichnerischen Darstellungen entsprechen dem vorläufigen Planungsstand, sind jedoch nicht plan- und maßstabsgetreu. Einzelne Änderungen oder Anpassungen bleiben ausdrücklich vorbehalten. Für Art und Umfang der Ausführungen sind alleine die geschlossenen Verträge nebst ihren Anlagen (Baubeschreibung, Teilungserklärung etc.) verbindlich.