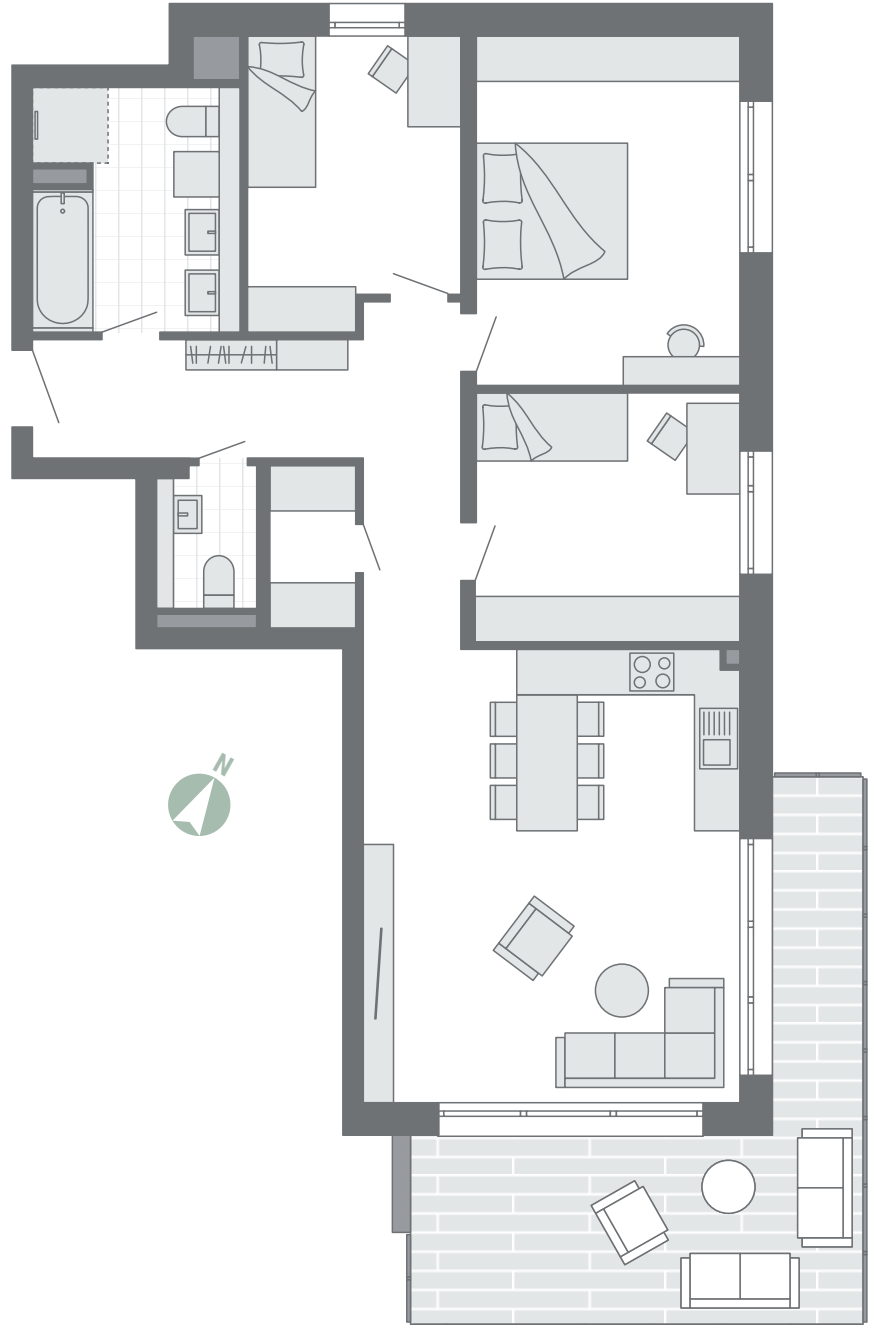
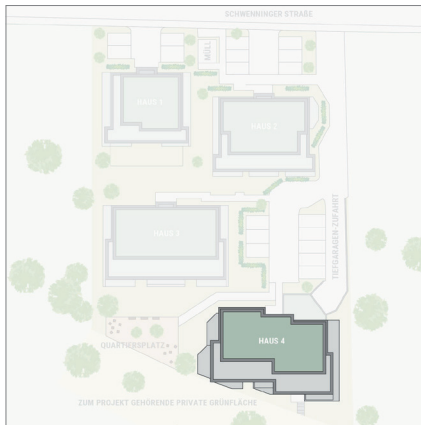


Wohnpark Heubergblick

Haus 4 | Wohnung 30

1. Obergeschoß | 4,5 Zimmer

Diele	6,85 m ²
Flur	5,93 m ²
Bad	8,60 m ²
Zimmer 1	16,10 m ²
Zimmer 2	10,35 m ²
Wohnen/Essen/Kochen	29,78 m ²
Abstellraum	2,44 m ²
WC	2,43 m ²
Balkon (50 %)	10,33 m ²
Wohnfläche	104,28 m²



WOBAG
DAUCHINGEN GmbH

Im Köngemann 24
70839 Gerlingen

Telefon 0 71 56 | 60 29 59 4
info@pfann-immobilien.de
www.wobag-dauchingen.de

Die zeichnerischen Darstellungen entsprechen dem vorläufigen Planungsstand, sind jedoch nicht plan- und maßstabsgetreu. Einzelne Änderungen oder Anpassungen bleiben ausdrücklich vorbehalten. Für Art und Umfang der Ausführungen sind alleine die geschlossenen Verträge nebst ihren Anlagen (Baubeschreibung, Teilungserklärung etc.) verbindlich.