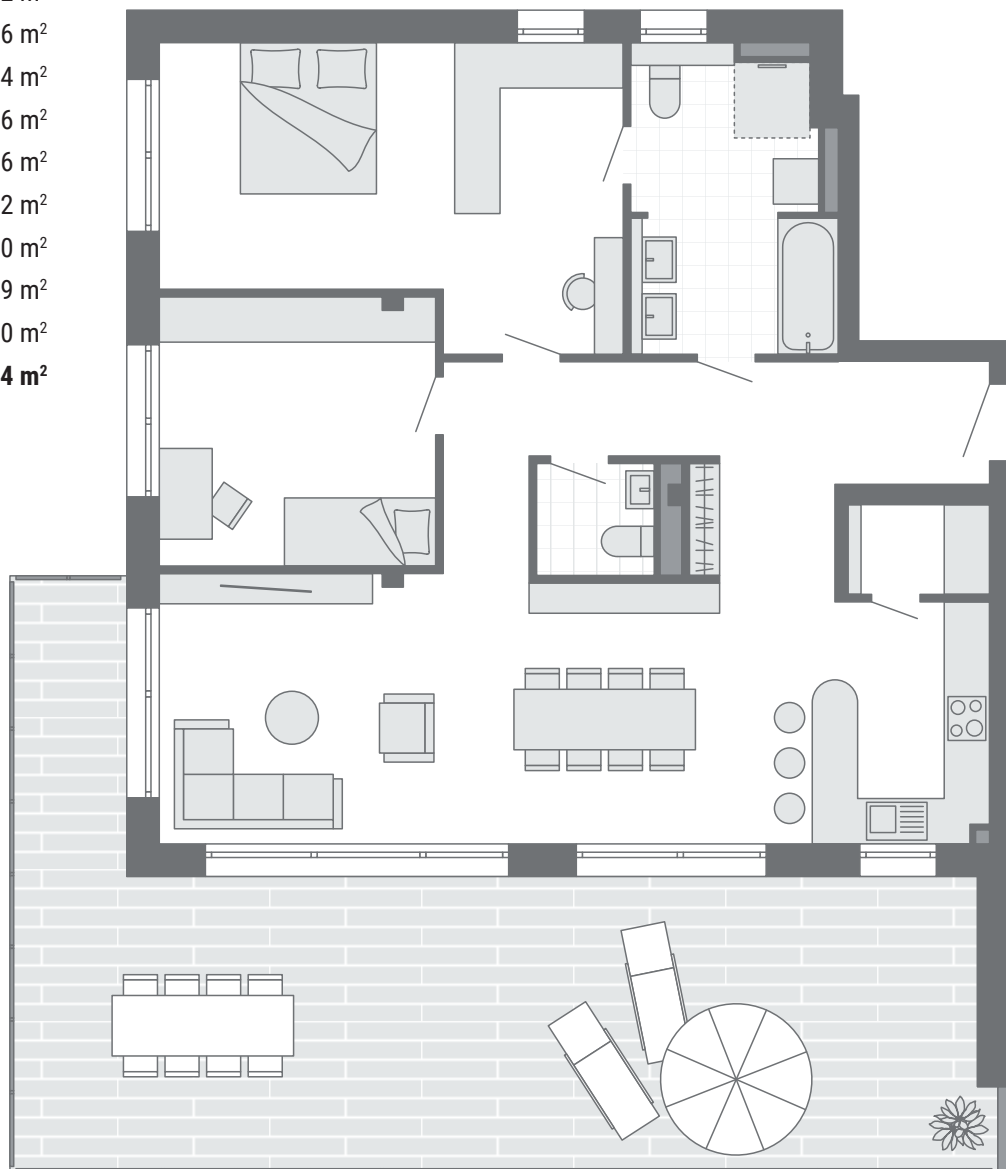


Wohnpark Heubergblick

Haus 4 | Wohnung 31

Penthouse | 3,5 Zimmer

| | |
|---------------------|-----------------------------|
| Diele | 8,38 m ² |
| Flur | 6,32 m ² |
| Bad | 10,26 m ² |
| Zimmer 1 | 12,24 m ² |
| Zimmer 2 | 12,96 m ² |
| Wohnen/Essen/Kochen | 37,86 m ² |
| Abstellraum | 2,22 m ² |
| WC | 2,30 m ² |
| Dachterrasse (50 %) | 24,99 m ² |
| Dachterrasse (25 %) | 1,50 m ² |
| Wohnfläche | 128,84 m² |



WOBAG
DAUCHINGEN GmbH

Im Kögemann 24
70839 Gerlingen

Telefon 0 71 56 | 60 29 59 4
info@pfann-immobilien.de
www.wobag-dauchingen.de



Die zeichnerischen Darstellungen entsprechen dem vorläufigen Planungsstand, sind jedoch nicht plan- und maßstabsgetreu. Einzelne Änderungen oder Anpassungen bleiben ausdrücklich vorbehalten. Für Art und Umfang der Ausführungen sind alleine die geschlossenen Verträge nebst ihren Anlagen (Baubeschreibung, Teilungserklärung etc.) verbindlich.