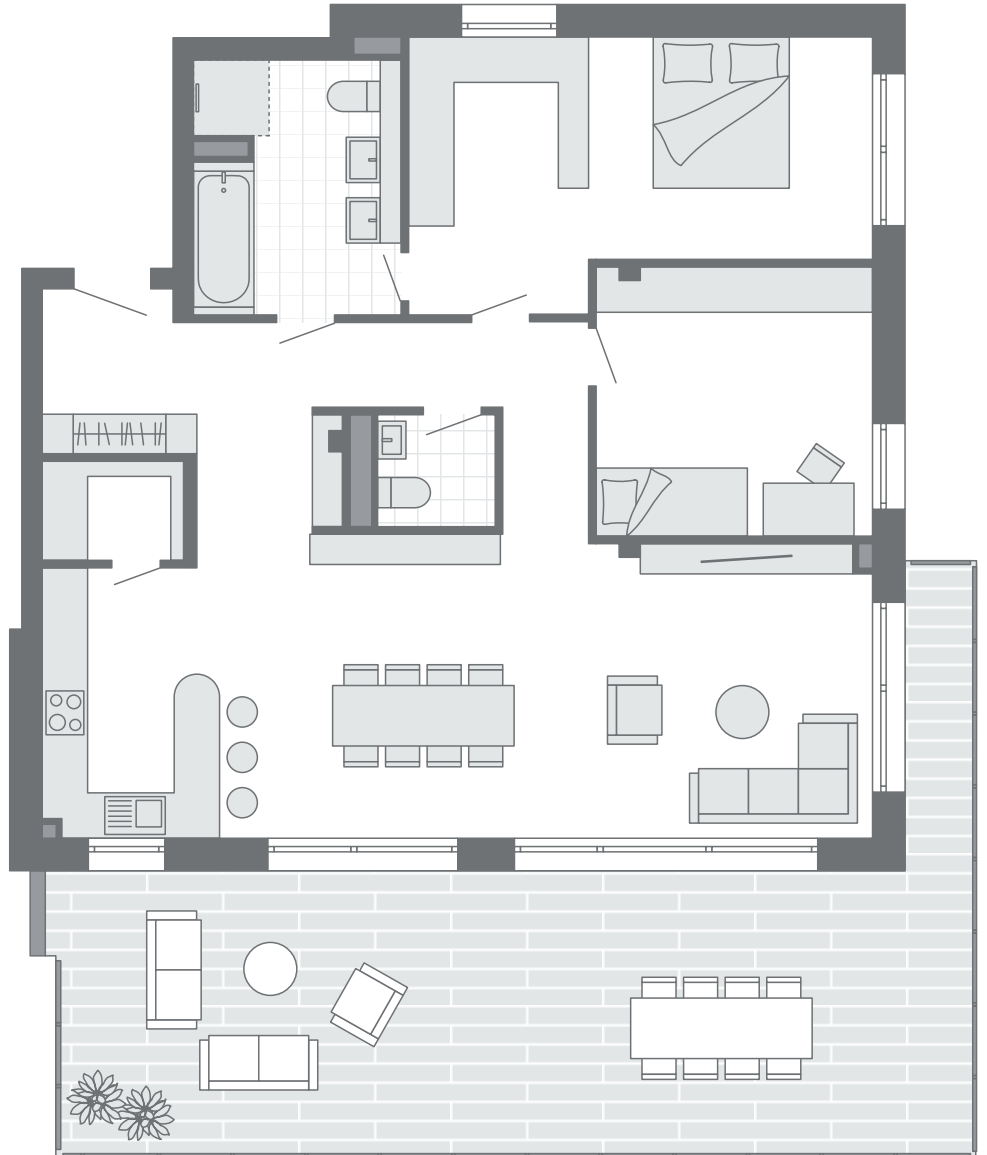


Wohnpark Heubergblick

Haus 4 | Wohnung 32

Penthouse | 3,5 Zimmer

Diele	4,24 m ²
Flur	10,89 m ²
Bad	8,97 m ²
Zimmer 1	11,04 m ²
Zimmer 2	12,96 m ²
Umkleide	8,75 m ²
Wohnen/Essen/Kochen	42,54 m ²
Abstellraum	2,45 m ²
WC	2,30 m ²
Dachterrasse (50 %)	22,93 m ²
Dachterrasse (25 %)	0,94 m ²
Wohnfläche	128,01 m²



WOBAG
DAUCHINGEN GmbH

Im Kögemann 24
70839 Gerlingen

Telefon 0 71 56 | 60 29 59 4
info@pfann-immobilien.de
www.wobag-dauchingen.de



Die zeichnerischen Darstellungen entsprechen dem vorläufigen Planungsstand, sind jedoch nicht plan- und maßstabsgetreu. Einzelne Änderungen oder Anpassungen bleiben ausdrücklich vorbehalten. Für Art und Umfang der Ausführungen sind alleine die geschlossenen Verträge nebst ihren Anlagen (Baubeschreibung, Teilungserklärung etc.) verbindlich.