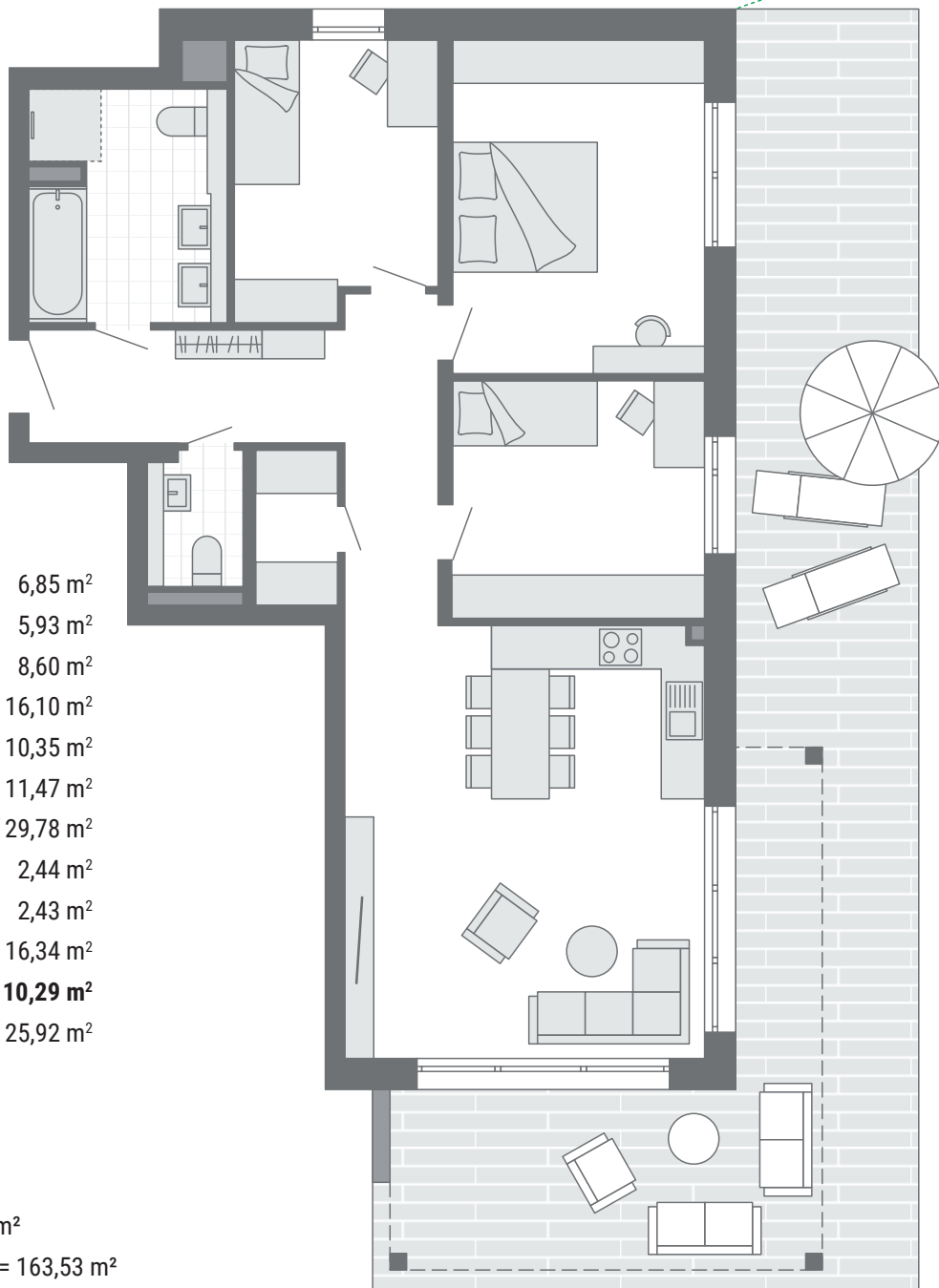


Wohnpark Heubergblick

Haus 4 | Wohnung 27

Erdgeschoß | 4,5 Zimmer



| | |
|----------------------|-----------------------------|
| Diele | 6,85 m ² |
| Flur | 5,93 m ² |
| Bad | 8,60 m ² |
| Zimmer 1 | 16,10 m ² |
| Zimmer 2 | 10,35 m ² |
| Zimmer 3 | 11,47 m ² |
| Wohnen/Essen/Kochen | 29,78 m ² |
| Abstellraum | 2,44 m ² |
| WC | 2,43 m ² |
| Terrasse (50 %) | 16,34 m ² |
| Wohnfläche | 110,29 m² |
| zus. Terrassenfläche | 25,92 m ² |

Gartenfläche 27 a = 168,38 m²

Gartenfläche Grünland 27 b = 163,53 m²



WOBAG
DAUCHINGEN GmbH

Im Kögemann 24
70839 Gerlingen

Telefon 0 71 56 | 60 29 59 4
info@pfann-immobilien.de
www.wobag-dauchingen.de



Die zeichnerischen Darstellungen entsprechen dem vorläufigen Planungsstand, sind jedoch nicht plan- und maßstabsgetreu. Einzelne Änderungen oder Anpassungen bleiben ausdrücklich vorbehalten. Für Art und Umfang der Ausführungen sind alleine die geschlossenen Verträge nebst ihren Anlagen (Baubeschreibung, Teilungserklärung etc.) verbindlich.