

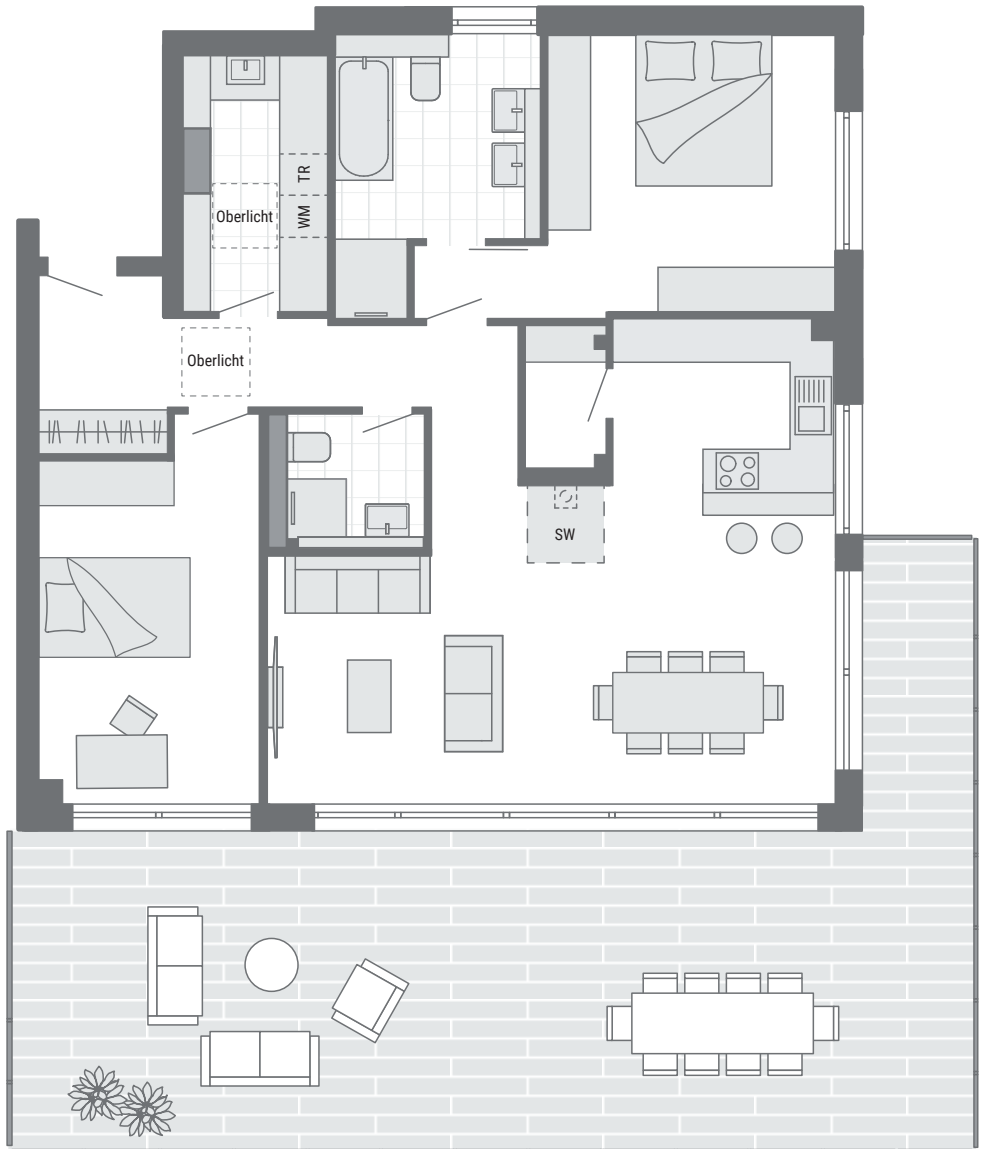
# Wohnpark Heubergblick

Haus 4 | Wohnung 32

Dachgeschoß | 3,5 Zimmer

Diele	4,33 m <sup>2</sup>
Flur	7,20 m <sup>2</sup>
Bad/WC	8,90 m <sup>2</sup>
Zimmer 1	16,56 m <sup>2</sup>
Zimmer 2	15,17 m <sup>2</sup>
Wohnen/Essen/Kochen	38,98 m <sup>2</sup>
Abstellraum	2,20 m <sup>2</sup>
Hauswirtschaftsraum	6,68 m <sup>2</sup>
WC	3,33 m <sup>2</sup>
Dachterrasse (50 %)	27,69 m <sup>2</sup>
Dachterrasse (25 %)	1,45 m <sup>2</sup>
<b>Wohnfläche</b>	<b>132,49 m<sup>2</sup></b>

Kaminofen optional möglich, Sonderwunsch (SW)



**WOBAG**  
DAUCHINGEN GmbH

Im Köngemann 24  
70839 Gerlingen

Telefon 0 71 56 | 60 29 59 4  
info@pfann-immobilien.de  
www.wobag-dauchingen.de



Die zeichnerischen Darstellungen entsprechen dem vorläufigen Planungsstand, sind jedoch nicht plan- und maßstabsgetreu. Einzelne Änderungen oder Anpassungen bleiben ausdrücklich vorbehalten. Für Art und Umfang der Ausführungen sind alleine die geschlossenen Verträge nebst ihren Anlagen (Baubeschreibung, Teilungserklärung etc.) verbindlich.