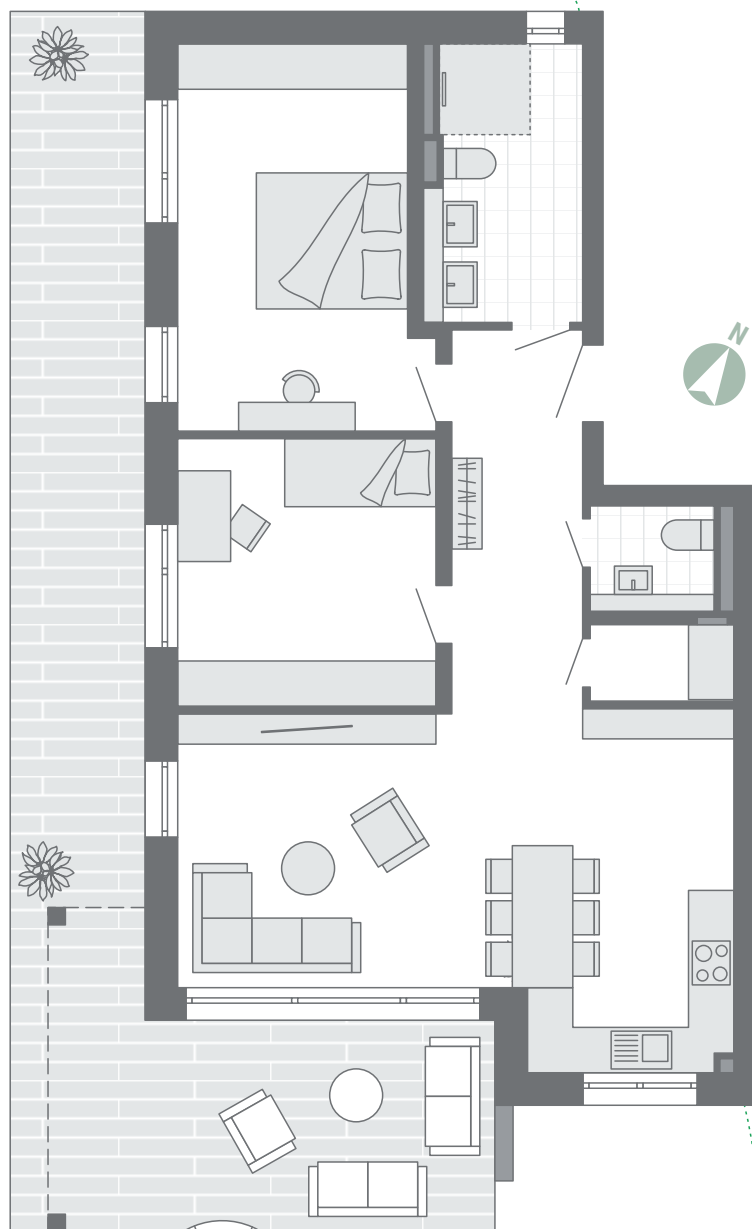
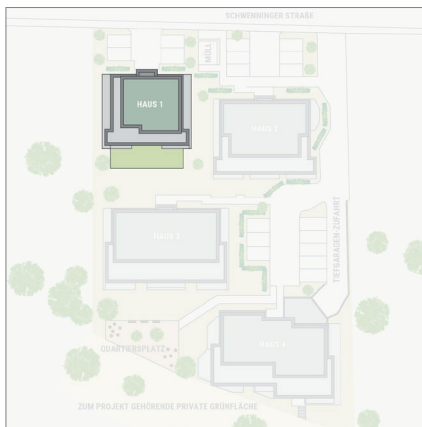


Wohnpark Heubergblick

Haus 1 | Wohnung 1

Erdgeschoß | 3,5 Zimmer

Diele	8,27 m ²
Bad	7,26 m ²
Zimmer 1	16,48 m ²
Zimmer 2	11,68 m ²
Wohnen/Essen/Kochen	30,28 m ²
Abstellraum	1,76 m ²
WC	2,29 m ²
Terrasse (50 %)	10,18 m ²
Wohnfläche	88,20 m²



Gartenfläche 118 m²



WOBAG
DAUCHINGEN GmbH

Im Köngemann 24
70839 Gerlingen

Telefon 0 71 56 | 60 29 59 4
info@pfann-immobilien.de
www.wobag-dauchingen.de

Die zeichnerischen Darstellungen entsprechen dem vorläufigen Planungsstand, sind jedoch nicht plan- und maßstabsgetreu. Einzelne Änderungen oder Anpassungen bleiben ausdrücklich vorbehalten. Für Art und Umfang der Ausführungen sind alleine die geschlossenen Verträge nebst ihren Anlagen (Baubeschreibung, Teilungserklärung etc.) verbindlich.