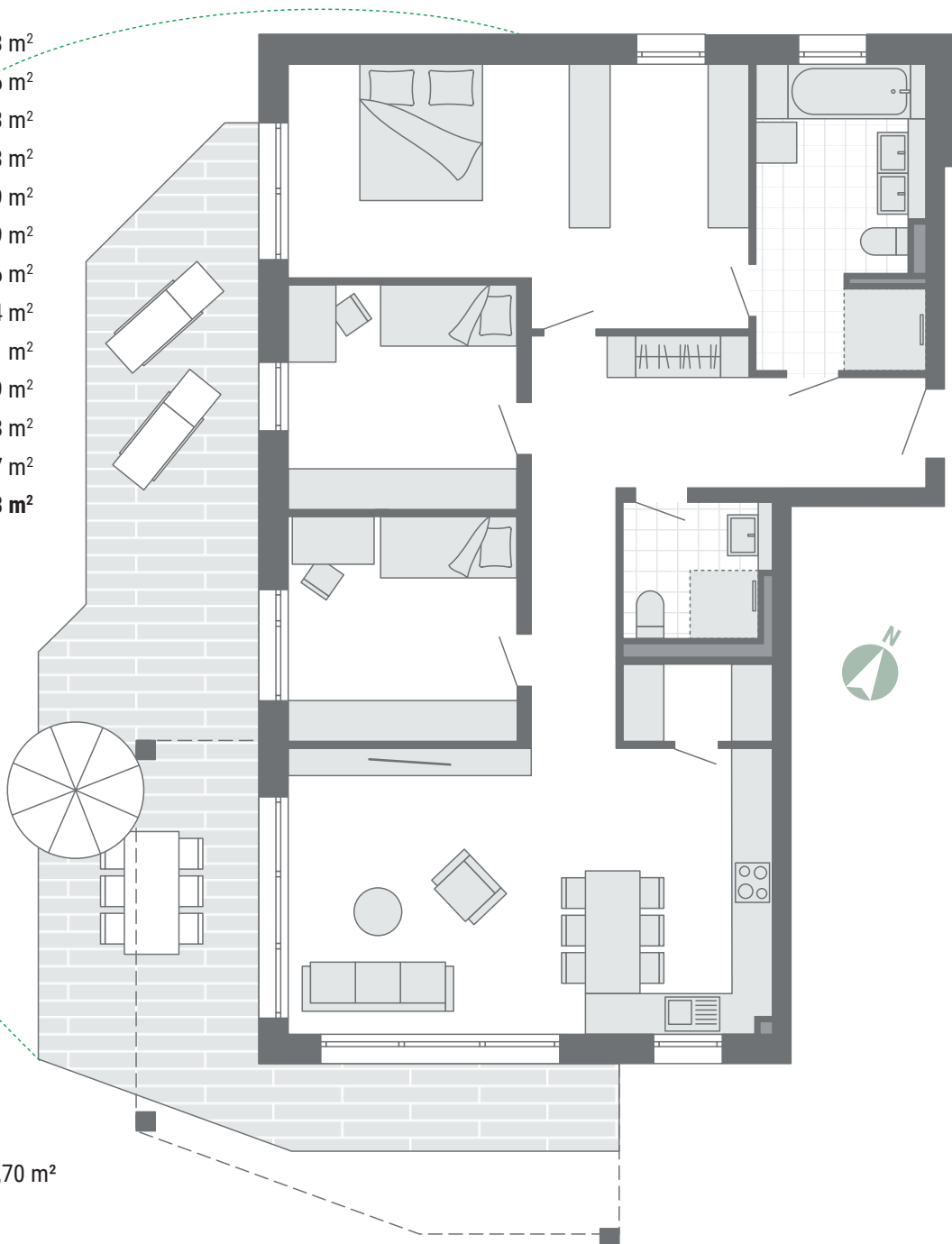


Wohnpark Heubergblick

Haus 4 | Wohnung 25

Erdgeschoß | 4,5 Zimmer

Diele	11,33 m ²
Flur	4,76 m ²
Bad	10,53 m ²
Zimmer 1	14,23 m ²
Zimmer 2	11,09 m ²
Zimmer 3	11,09 m ²
Umkleide	9,36 m ²
Wohnen/Essen/Kochen	29,74 m ²
Abstellraum	2,51 m ²
Bad	4,19 m ²
Terrasse (50 %)	15,98 m ²
Terrasse (25 %)	2,57 m ²
Wohnfläche	127,38 m²



Gartenfläche 25 a = 111,80 m²

Gartenfläche Grünland 25 b = 206,70 m²



WOBAG
DAUCHINGEN GmbH

Im Köngemann 24
70839 Gerlingen

Telefon 0 71 56 | 60 29 59 4
info@pfann-immobilien.de
www.wobag-dauchingen.de



Die zeichnerischen Darstellungen entsprechen dem vorläufigen Planungsstand, sind jedoch nicht plan- und maßstabsgetreu. Einzelne Änderungen oder Anpassungen bleiben ausdrücklich vorbehalten. Für Art und Umfang der Ausführungen sind alleine die geschlossenen Verträge nebst ihren Anlagen (Baubeschreibung, Teilungserklärung etc.) verbindlich.